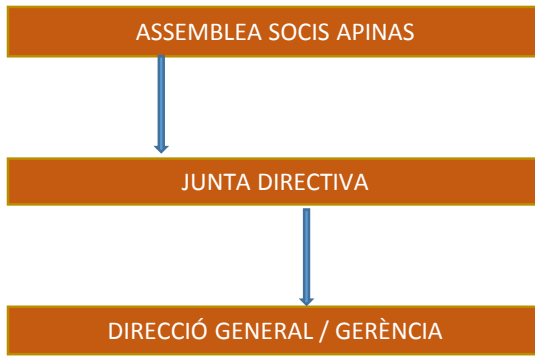


ORGANIGRAMA APINAS



SERVEIS CENTRALS

DIRECCIÓ ÀREA: ADMINISTRACIÓ ,
SISTEMES I DE PERSONAL

- Administració
- Comptabilitat i finances
- Compres generals
- Sistemes informàtics i comunicació
- Socis i voluntaris
- Gestió laboral i prevenció riscos

RESPONSABLE ÀREA: TREBALL SOCIAL I
QUALITAT

- Treball Social
- Plans de Formació
- Gestió WEB
- Sistema de Qualitat

RESPONSABLE: MANTENIMENT I
INSTAL·LACIONS

- Manteniment i conservació
- Instal·lacions i maquinària
- Vehicles
- Manteniment preventiu i registres

CENTRES I SERVEIS

DIRECCIÓ :
ESCOLA ÀURIA

- Secció Educació Especial. 13 unitats. 104 Alumnes
- Secció Transició a la Vida Adulta TVA. 2 unitats. 16 Alumnes
- Secció Aula Integral de Suport. 1 unitat. 8 Alumnes

COORDINACIÓ :
MENJADOR

- Servei de Menjador de l'Escola Àuria

DIRECCIÓ :
RESIDÈNCIA PRATS DE REI

- Residència Prats 1. 38 usuaris
- Residència Prats 2. 16 usuaris
- Cuina Central

DIRECCIÓ :
CDIAP / SAIC

- CDIAP SAP. Centre de desenvolupament infantil i atenció precoç . Igualada, Masquefa i Calaf.
- SAIC. Servei d'atenció i consulta

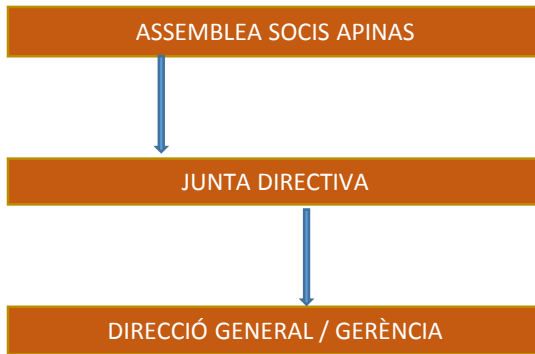
COORDINACIÓ :
LLAR RESIDÈNCIA

- Llar Dr. Pasteur. 6 usuaris

COORDINACIÓ :
GRUP D'ESPLAI

- Servei d'esplai, Casal d'Estiu i activitats de lleure.

ORGANIGRAMA APINAS



SERVEIS CENTRALS

DIRECCIÓ ÀREA: ADMINISTRACIÓ ,
SISTEMES I DE PERSONAL

- Administració
- Comptabilitat i finances
- Compres generals
- Sistemes informàtics i comunicació
- Socis i voluntaris
- Gestió laboral i prevenció riscos

RESPONSABLE ÀREA: TREBALL SOCIAL I
QUALITAT

- Treball Social
- Plans de Formació
- Gestió WEB
- Sistema de Qualitat

RESPONSABLE: MANTENIMENT I
INSTAL·LACIONS

- Manteniment i conservació
- Instal·lacions i maquinària
- Vehicles
- Manteniment preventiu i registres

SERVEIS CENTRALS

DIRECCIÓ ÀREA: ADMINISTRACIÓ,
SISTEMES I PERSONAL

- Administració
- Comptabilitat i finances
- Compres generals
- Sistemes informàtics i comunicació
- Socis i voluntaris
- Gestió laboral i prevenció riscos

RESPONSABLE ÀREA: TREBALL
SOCIAL I QUALITAT

- Treball social
- Plans de Formació
- Gestió WEB
- Sistema de Qualitat

RESPONSABLE: MANTENIMENT I
INSTAL·LACIONS

- Manteniment i conservació
- Instal·lacions i maquinària
- Vehicles
- Manteniment preventiu i registres

ORGANIGRAMA ESCOLA ÀURIA



ASSEMBLEA SOCIS APINAS

JUNTA DIRECTIVA

DIRECCIÓ GENERAL / GERÈNCIA

SERVEIS CENTRALS

DIRECCIÓ ÀREA: ADMINISTRACIÓ ,
SISTEMES I DE PERSONAL

RESPONSABLE ÀREA: TREBALL SOCIAL I
QUALITAT

RESPONSABLE: MANTENIMENT I
INSTAL·LACIONS

ESCOLA ÀURIA

EQUIP DIRECTIU :

- Sots-Direcció
- Cap d'Estudis

EQUIP TÈCNIC:

- Treballadora Social APINAS
- Psicòleg Escola
- Pedagog Escola

DIRECCIÓ ESCOLA :

- Secció Educació Especial: 13 unitats, 14 Grups . 104 Alumnes.
- Secció Transició a la Vida Adulta TVA: 2 unitats. 16 Alumnes.
- Secció Aula Integral de Suport. 1 unitat. 8 Alumnes.

CONSELL ESCOLAR

COORDINACIÓ :
MENJADOR

COORDINACIÓ :
GRUP D'ESPLAI

COORDINACIÓ :
LLAR RESIDÈNCIA

PROGRAMA E.E

SECCIÓ INFANTIL

- 3 Mestres / Tutors
- 2,5 Educadors

- Aula: Grocs
- Aula: Vermells
- Aula: Blaus

SECCIÓ SUPORT GENERALITZAT

- 3 Mestres / Tutors
- 2,5 Educadors

- Aula: Carbasses
- Aula: Fúcsies
- Aula: Verds

SECCIÓ PRIMÀRIA

- 3 Mestres / Tutors
- 1 Educadors

- Aula: PA
- Aula: PB1/ PB2

SECCIÓ SECUNDARIA

- 5 Mestres / Tutors
- 1 Educadors

- Aula: SA
- Aula: SB
- Aula: SC
- Aula: SD
- Aula: SE

SECCIÓ AIS

- 1 Mestres / Tutors
- 1 Educadors

- Aula: AIS

PROGRAMA TVA

TVA 1

- 1 Mestres / Tutors
- 0,5 Educadors

TVA 2

- 1 Mestres / Tutors
- 0,5 Educadors

ESPECIALISTES

LOGOPÈDIA /DOCENT

- 3 logopedes

FISIOTERÀPIA

- 2 Fisioterapeutes

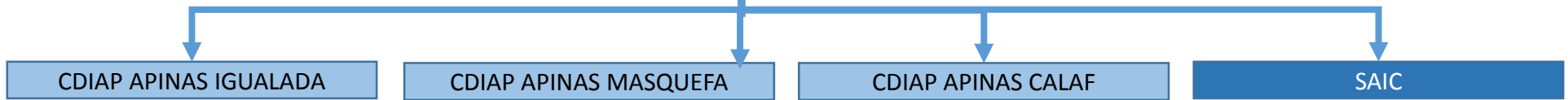
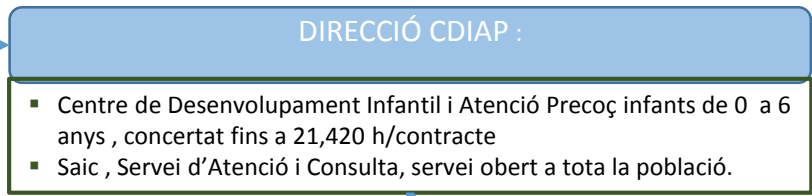
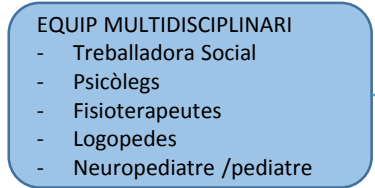
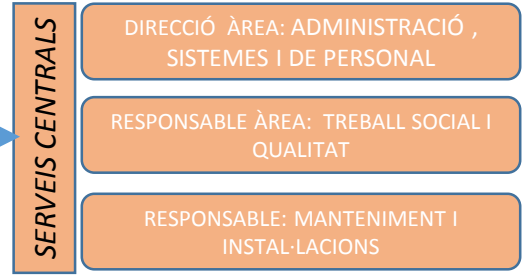
PSICOLOGIA

- 1 Psicòleg

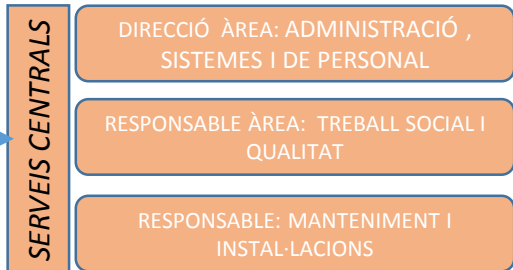
PEDAGOGIA

- 0,5 Pedagog

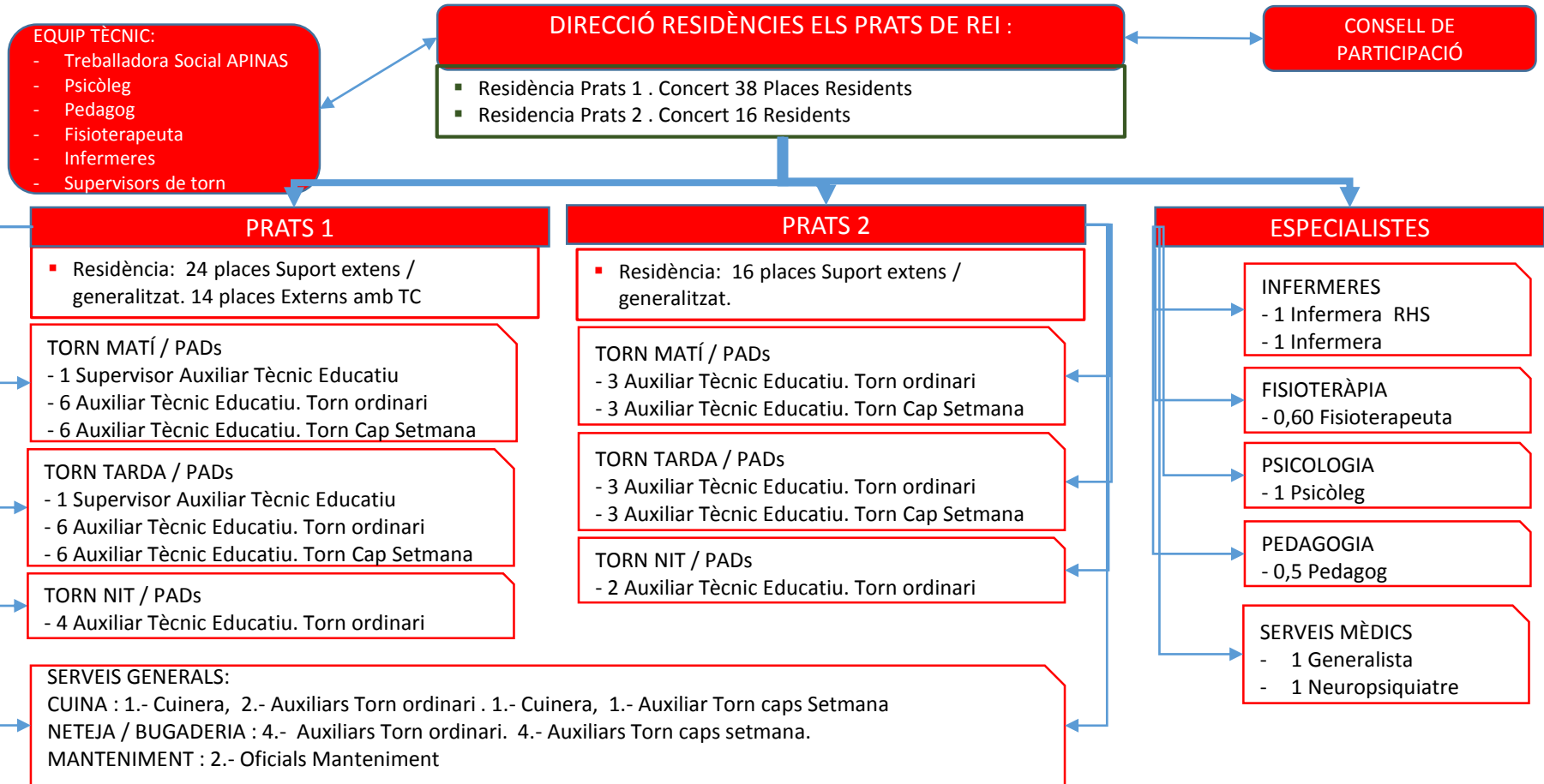
ORGANIGRAMA CDIAP - SAIC



ORGANIGRAMA RESIDÈNCIES ELS PRATS DE REI



RESIDÈNCIES ELS PRATS DE REI





ASSEMBLEA SOCIS APINAS

JUNTA DIRECTIVA

DIRECCIÓ GENERAL / GERÈNCIA

SERVEIS CENTRALS

DIRECCIÓ ÀREA: ADMINISTRACIÓ ,
SISTEMES I DE PERSONAL

RESPONSABLE ÀREA: TREBALL SOCIAL I
QUALITAT

RESPONSABLE: MANTENIMENT I
INSTAL·LACIONS

MENJADOR i TRANSPORT

COORDINACIÓ MENJADOR :

- Servei de Menjador de l'Escola Àuria: Màxim 120 (alumnes escola)

DIRECCIÓ :
ESCOLA ÀURIA

DIRECCIÓ :
RESIDÈNCIA PRATS DE REI

MENJADOR ESCOLA ÀURIA

- 1 Coordinador/a
- 20 Monitors

ORGANIGRAMA CDIAP - SAIC



ASSEMBLEA SOCIS APINAS

JUNTA DIRECTIVA

DIRECCIÓ GENERAL / GERÈNCIA

SERVEIS CENTRALS

DIRECCIÓ ÀREA: ADMINISTRACIÓ ,
SISTEMES I DE PERSONAL

RESPONSABLE ÀREA: TREBALL SOCIAL I
QUALITAT

RESPONSABLE: MANTENIMENT I
INSTAL·LACIONS

LLAR RESIDÈNCIA

COORDINACIÓ LLAR RESIDÈNCIA

DIRECCIÓ :
ESCOLA ÀURIA

▪ Llar Dr. Pasteur. (6 usuaris)

LLAR RESIDÈNCIA IGUALADA

▪ 2 tècnics/a auxiliars educatius



ASSEMBLEA SOCIS APINAS

JUNTA DIRECTIVA

DIRECCIÓ GENERAL / GERÈNCIA

SERVEIS CENTRALS

DIRECCIÓ ÀREA: ADMINISTRACIÓ ,
SISTEMES I DE PERSONAL

RESPONSABLE ÀREA: TREBALL SOCIAL I
QUALITAT

RESPONSABLE: MANTENIMENT I
INSTAL·LACIONS

GRUP D'ESPLAI

COORDINACIÓ GRUP D'ESPLAI

- Servei d'esplai: 36 nens, 31% de tots els alumnes de l'escola.
- Servei d'esplai de caps de setmana: 8 nens, 6,8% de tots els alumnes.
- Servei d'esplai casal d'estiu: 32 nens, 27,5% de tots els alumnes.

DIRECCIÓ :
ESCOLA ÀURIA

COORDINACIÓ :
LLAR RESIDÈNCIA

ESPLAI ACTIVITATS DIÀRIES

Activitats de lleure i oci en format extraescolars . S'organitzen diferents activitats entre les 17 i 18 hores de dilluns a divendres

- 1 Coordinador/a
- 10 Monitors
- 4 voluntaris
- 2 noies de pràctiques

ESPLAI ACTIVITATS CAPS DE SETMANA

Activitats de lleure d'acompanyament els dissabtes . Programació d'excursions i sortides

- 1 Coordinador/a
- 10 Monitors (són rotatius, 1 o 2 caps de setmana al trimestre)

ESPLAI CASAL D'ESTIU

Casal d'estiu , juny , juliol . Activitats de lleure i tallers amb activitats e piscina i sortides. Transport i Menjador optatius.

- 1 Coordinador/a
- 7 monitors casal
- 3 monitors de menjador
- 2 monitors de transport
- 1 pràctiques