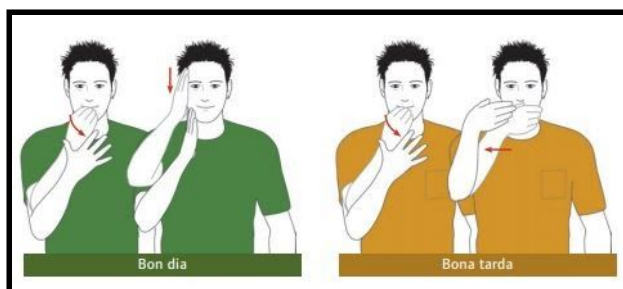


LOGOPÈDIA - 1

SECCIÓ ANSG (AULES: CARBASSES, VERDS, FÚCSIES)

- **Sistemes de comunicació augmentatius i alternatius**

- A l'escola utilitzem el vocabulari de la llengua de signes catalana com a sistema augmentatiu de comunicació, entre d'altres. Ho fem per afavorir la comprensió i/o l'expressió d'aquells alumnes que ho necessiten. En el següent [enllaç](#) hi trobareu una sèrie de recursos, però per si voleu anar practicant deixem la imatge de dos salutacions que fem sovint a l'escola:



- **Disfàgia**

- Les persones que pateixen disfàgia tenen dificultat o impediment en el pas dels aliments sòlids o líquids de la boca fins a l'estómac. Una part del tractament consisteix en l'adaptació de les textures dels aliments. Presentem una recepta d'amanida verda amb tomàquet, si en voleu més podeu descarregar el document del següent enllaç.

[Recetas con gusto: guía dinámica de menús triturados - ELA](#)

ENSALADA VERDE CON TOMATE



INGREDIENTES PARA DOS RACIONES

- 100 g de lechuga limpia
- 40 g de escarola limpia
- 20 g de canónigos
- 60 g de pepino limpio
- 30 g de cebolleta limpia
- 50 g de aguacate
- 60 g de tomate maduro rallado y colado
- 14,5 g de espesante
- 2 y 1/2 c/s de aceite de oliva virgen
- 1 c/s de vinagre
- Sal
- Pimienta

APORTE NUTRICIONAL

●

ELABORACION

1. Triturar la lechuga con la escarola, los canónigos, el pepino, la cebolleta, sal, dos cucharadas de aceite y el vinagre. Colar.
2. Triturar el colado anterior con el aguacate y con 10 g de espesante.
3. Aparte, triturar el tomate (que ya tendremos rallado y colado) con media cucharada de aceite, sal, pimienta y 4,5 g de espesante.
4. En un plato servir el triturado de lechuga y el puré de tomate fresco a un lado.

SECCIÓ INFANTIL (AULES: GROCS, VERMELLS)

- **Motricitat orofacial i/o Pràxies**

- Els fonemes /p/-/b/ i /m/ es produeixen amb el contacte entre el llavi superior i el llavi inferior. Un exercici divertit pot ser animar els infants a tirar petons sorollosos, com la nena de la imatge:



- **Fonètica - fonologia**

- **Amb les imatges de sota podeu fer l'exercici de repetir l'articulació de la consonant amb les diferents vocals, de manera correlativa o saltejada. Si costa, es pot utilitzar el gest de recolzament.**

P				
PA	PE	PI	PO	PU

CREDA Catalunya Central

M				
MA	ME	MI	MO	MU

CREDA Catalunya Central

B				
V				
BA	BE	BI	BO	BU
VA	VE	VI	VO	VU

CREDA Catalunya Central

- **Lectoescritura**

- Si cliqueu les imatges inferiors podreu accedir a uns quaderns per imprimir i treballar les vocals /i/- /o/, que podeu complementar amb l'activitat següent: [Aprentatge de la lecto-escritura \(Vocals\)](#)

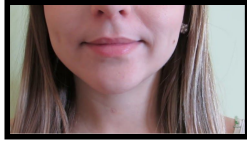


Si no és possible imprimir, però sí visualitzar el pdf, es pot fer una còpia casolana d'aquelles fitxes del vostre interès.

SECCIÓ PRIMÀRIA (AULES: PA,PB)

● Motricitat orofacial i/o Pràxies

- Els fonemes /p/-/b/ i /m/ es produeixen amb el contacte entre el llavi superior i el llavi inferior. Si seguiu els exercicis del vídeo de sota, veureu que fan treballar els llavis de valent.



Si no podeu accedir al vídeo us proposem un repte:



Poseu-vos un bastonet o un llapis entre el nas i el llavi superior i aguanteu-lo una estona, si sou agosarats podeu provar de fer-ho cap per avall.

● Fonètica-fonologia

- Podem practicar els fonemes bilabials amb la següent cançó, parant atenció en com els llavis estan en contacte al pronunciar els fonemes: /p/, /b/, /m/ i exagerant el gest. “Jo soc un pobre músic”:

JO SOC UN POBRE MA ME MI MO MÚSIC DE CARRER
QUE SEMPRE QUE JO PAC PEC PIC POC PUC TOCO EL QUE SÉ
D'UN LLOC A L'ALTRE BAS BES BIS BOS BUSCO ALGUN DINER
SI EM FEU CALLAR JO MA ME MI MO MU JO EM MORIRÉ



● Lectoescriptura

- Si cliqueu les imatges inferiors podreu accedir a uns quaderns per imprimir i treballar les consonants /p/ - /m/, que podeu complementar amb les activitats següents:

[Aprentatge de la lectoescriptura \(P\)](#)

[Aprentatge de la lectoescriptura \(M\)](#)

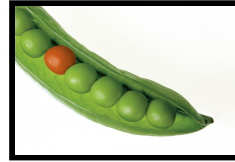


Si no és possible imprimir, però sí visualitzar el pdf, es pot fer una còpia casolana d'aquelles fitxes del vostre interès.

SECCIÓ SECUNDÀRIA (AULES: SA,SB,SC,SD,SE,SF)

- **Fonologia** (podeu enviar la solució a la logopeda de referència per correu)
 - Paraula intrusa, quina de les quatre paraules és diferent en cada cas i perquè. Pots demanar ajuda si et cal.

- Ball, bar, balanci, bany
- Ombra, sobre, llibre, nova
- Mina, minut, mirall, mono
- Martell, llumí, amic, mosca
- Llumí, dormir, mosquit, amic



- **Semàntica** (podeu enviar la solució a la logopeda de referència per correu)
 - Endevinalla:

- *Tinc el vestit verd
i la cara vermella
miro tot el camp
amb el meu ull negre.*
- *Mentre reculls amb l'escombra
brosses, restes i paper,
fas massatge i pessigolles
a tot l'asfalt del carrer.*
-M^a Dolors Pellicer-

- **Lectoescritura**

- Si us agraden els poemes senzills que parlen de coses del dia a dia us recomano fer les activitats del Jclic següent. Primer comenceu per l'apartat poemes i després pel de comprensió.



SECCIÓ FAMÍLIES

- **Jocs o activitats d'expressió oral**

- Agafeu, si en teniu, un àlbum de fotografies de fa temps i animeu-vos a comentar-les entre tots. Podeu passar les imatges que tingueu guardades a l'ordinador o al mòbil. Feu-ne una estona divertida. Estigueu atents al llenguatge del vostre fill/a, enriquint-lo i millorant la seva producció, sense fer-ne una correcció explícita.



Imatges extretes de: Captura de pantalla del propi recurs que després es vincula; Banc d'imatges gratuït <https://pxhere.com> ; Pictogrames: Sergio Palao Procedència: ARASAAC (<http://catedu.es/arasaac/>) Llicència: CC (BY-NC-SA).